

**Zeitrelais mit Multi- oder Monofunktion**

- Multifunktion: 6 Ablauffunktionen
- Multispannung: (12...240) V AC/DC oder (24...240) V AC/DC, selbsttätige Spannungsanpassung durch Pulsweitenmodulation (PWM)
- Multizeitbereiche: bis 6 Bereiche, 0,1s ...24h
- Handhabung und Einstellungen mit gleichem Werkzeug: Flach- oder Kreuzschraubendreher
- Halbleiterausgang bei 80.71
- Für Tragschiene DIN EN 60715 TH35
- 17,5 mm breit

80.21 / 80.41 / 80.91  
Schraubklemmen

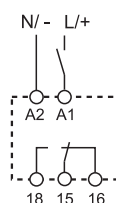


**80.21**



- Multispannung (24...240)V
- Einschaltwischer

**DI:** Einschaltwischer



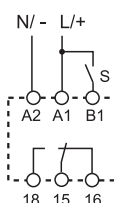
Ansteuerung über Startkontakt  
in der Zuleitung zu A1

**80.41**



- Multispannung (24...240)V
- Rückfallverzögerung über Startkontakt

**BE:** Rückfallverzögerung über Startkontakt



Ansteuerung über Startkontakt  
in der Zuleitung zu B1

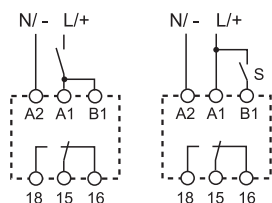
**80.91**



- Multispannung (12...240)V
- Blinkgeber, asymmetrisch

**LI:** Asymmetrischer Blinkgeber (impulsbeginnend)

**LE:** Asymmetrischer Blinkgeber über Startkontakt (impulsbeginnend)



Ansteuerung über Startkontakt in der Zuleitung zu A1 | Ansteuerung über Startkontakt in der Zuleitung zu B1

Abmessungen siehe Seite 6

**Kontakte**

Anzahl der Kontakte		1 Wechsler	1 Wechsler	1 Wechsler
Max. Dauerstrom/max. Einschaltstrom	A	16/30	16/30	16/30
Nennspannung/max. Schaltspannung	V AC	250/400	250/400	250/400
Max. Schaltleistung AC1	VA	4.000	4.000	4.000
Max. Schaltleistung AC15 (230 V AC)	VA	750	750	750
1-Phasenmotorlast, AC3 - Betrieb (230 V AC)	kW	0,55	0,55	0,55
Max. Schaltstrom DC1: 30/110/220 V	A	16/0,3/0,12	16/0,3/0,12	16/0,3/0,12
Min. Schaltlast	mW (V/mA)	500 (10/5)	500 (10/5)	500 (10/5)
Kontaktmaterial Standard		AgCdO	AgCdO	AgCdO

**Versorgung**

Lieferbare	V AC (50/60 Hz)	24...240	24...240	12...240
Nennspannungen (U <sub>N</sub> )	V DC	24...240	24...240	12...240
Bemessungsleistung AC/DC	VA (50 Hz)/W	< 1,8 / < 1	< 1,8 / < 1	< 1,8 / < 1
Arbeitsbereich	V AC	16,8...265	16,8...265	10,8...265
	V DC	16,8...265	16,8...265	10,8...265

**Allgemeine Daten**

Zeitbereich		(0,1...2)s, (1...20)s, (0,1...2)min, (1...20)min, (0,1...2)h, (1...24)h		
Wiederholpräzision	%	± 1	± 1	± 1
Wiederbereitschaftsdauer	ms	100	100	100
Minimale Impulsdauer	ms	—	50	50
Einstellgenauigkeit (vom Endwert)	%	± 5	± 5	± 5
Elektrische Lebensdauer AC1	Schaltspiele	100·10 <sup>3</sup>	100·10 <sup>3</sup>	100·10 <sup>3</sup>
Umgebungstemperatur	°C	-10...+50	-10...+50	-10...+50
Schutzart		IP 20	IP 20	IP 20

**Zulassungen** (Details auf Anfrage)

